

# CONTENTS

## PJENE

960	NISKOEKSPANDIRAJUĆA PUR PJENA	03
940	PUR PJENA SA SIGURNOSNIM VENTILOM	03
MEGA PUR PJENA ZA PIŠTOLJ	MEGA PUR PJENA ZA PIŠTOLJ	04
MAXIMUM	MAXIMUM PUR PJENA	04
805-812	VIŠENAMJENSKA PUR PJENA	05
805P-812P	PROFESIONALNA PUR PJENA	05
808	KOMBINIRANA PUR PJENA	06
820/820P	B1 PROTUPOŽARNA PUR PJENA	06
840/840P	B2 PROTUPOŽARNA PUR PJENA	07
800C	SREDSTVO ZA ČIŠĆENJE PIŠTOLJA	07
806	PUR PJENA ZA VRATA I PROZORSKE OKVIRE	08

## BRTVILA

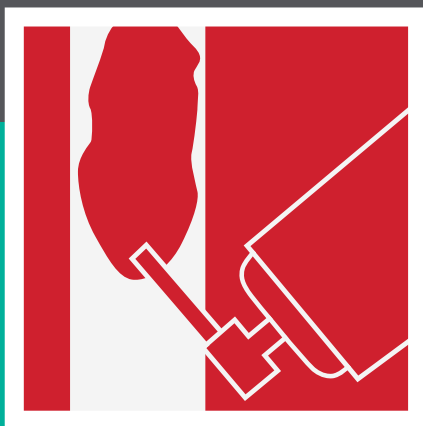
100E	UNIVERZALNI SILIKON	10
100D	KUPAONSKI SILIKON	10
100AQ	SILIKON ZA AKVARIJE	11
100S	SANITARNI SILIKON ZA KUHINJU I KUPAONICU	11
900N	SILIKON ZA STAKLO	12
905N	NEUTRALNI GRAĐEVINSKI SILIKON	12
915N	SILIKON TEMPERATURNO OTPORNI	13
HT300	HT300-KIT	13
MS767	POWER MS POLIMER	14
MS757	HIGH TACK MS POLIMER	14
MS747	UNIVERZAL MS POLIMER	15
MS737	TRANSPARENTNI MS POLIMER	15
MS727	FLEXI MS POLIMER	16
SILIKON ZA VJETROBRANSKO STAKLO	SILIKON ZA VJETROBRANSKO STAKLO	16
P645	AUTO-MOTO I GRAĐEVINSKI PUR SILIKON	17
FC647	AUTO-MOTO I GRAĐEVINSKI PUR SILIKON	17
P635	GRAĐEVINSKI PUR SILIKON	18
FC637	GRAĐEVINSKI PUR SILIKON	18
P636	PROTUPOŽARNI PUR SILIKON	19
AS608	KIT ZA DRVO	19
AC590	KIT ZA CIJEVI	20
AC600	RUŽIČASTI KIT	20
AC603	PROZIRNI KIT	21
AC604	ULTRA LAGANI KIT	21
AS606	SILIKONSKO AKRILNI KIT	22
AC605	AKRILNI KIT	22

## LJEPILA

C900	KEMIJSKA TIPLA	24
C920	EPOXY KEMIJSKA TIPLA	24
310	AKRILNO MONTAŽNO LJEPILO	25
610	TREKUTNO MONTAŽNO LJEPILO	25
510	JAKO MONTAŽNO LJEPILO-BEZ VIJAKA	26
PA370	TREKUTNO LJEPILO ZA DRVO	26
PA360	BRODSKO LJEPILO ZA DRVO	27
D3 PVAc	BIJELO LJEPILO	27
D2 PVA	PVA LJEPILO	28
602	BITUMENSKO LJEPILO -CRNO	28
705	PROFESIONALNO BRZO LJEPILO	29
702	SUPER LJEPILO	29
303	SUPER LJEPILO	30
G400	LJEPILO ZA MRAMOR I GRANIT	30
POLYSULPHIDE IG SEALANT	POLISULFIDNI KIT ZA IZO STAKLA	31
HM208	TOPLJIVI SILIKONSKI ŠTAPIĆI	31
PUR450	PUR 450 VODONPROPUSNA MEMBRANA	32
DISPERSION ADHESIVE	DISPERZIVNO LJEPILO	32
WA380	LJEPILO ZA TAPETE I BORDURE	33
WA500	HEAVY DUTY LJEPILO ZA TAPETE I BORDURE	33
HM220	TOPLJIVO LJEPILO	34
R306	PVC CEMENT	34
202	UNIVERZALNO LJEPILO	35
ACCESSORIES	ACCESSORIES	35
MULTI GUN	MULTI GUN	36

## SPREJEVI

E70	SILIKONSKI SPREJ	38
E80	SILIKONSKI LUBRIKANT	38
E90	SPREJ PROTIV PRSKANJA	39
R60	SPREJ ZA KRAPANJE GUMA	39
RT10	ČISTAČ KOČNICA I SPOJKI	40
C12	SPREJ ZA POLIRANJE	40



# PJENE





## 960 Niskoekspandirajuća Pur Pjena

## 940 Pur Pjena Sa Sigurnosnim Ventilom



12m<sup>2</sup>

MINIMALNA EKSPANZIJA

Pakiranje

B.M. 900 gr. ± 2% 12

### KARAKTERISTIKE

- Štedljiva pri potrošnji.
- Čisto i brzo nanošenje.
- Kraći i praktičniji proces pripreme.
- Nanosi se 4 puta brže od klasičnih ljepljivih masa.
- Brže se suši, štedi vrijeme! Više premaza u manje vremena! S obzirom na vrstu panela i dimenzije, s preciznim nanošenjem možete postaviti do 12 m<sup>2</sup> izolacijskih panela.
- Lako se nanosi i lako prijanja.
- Vatrootpornost: E

### PRIMJENA

- Savršena za pričvršćivanje termo izolacijskih ploča, popunjavanje praznina i popravke neujednačenosti
- Preporuča se za lijepljenje drvenih građevinskih materijala, prijanja na beton, metal i sl.
- Primjenjuje se kad je potrebno minimalno ekspaniranje pjene.



10 metara

DOBIT U METRIMA

Pakiranje

B.M. 850 gr. ± 2% 12

### KARAKTERISTIKE

- Višekratno korištenje.
- Posebni ventil koji nikad ne blokira, čak ni u horizontalnom ili obrnutom položaju.
- Bolja kontrola istjecanja zahvaljujući posebnom adapteru.
- Vodootporna, otporna na plijesan, prebojiva.
- Niti jedna od naših montažnih pjena ne sadrži potisne plinove koji su štetni za ozonski omotač.

### PRIMJENA

- Učvršćivanje i izolacija vrata i prozorskih okvira.
- Punjenje i brtvenje praznina, spojeva i šupljina.
- Visoka ekspanzija.
- Izolacija električnih utičnica i vodovodnih cijevi.





## Mega Pur Pjena Za Pištolj



DOBIT U METRIMA

Pakiranje

850	B.M. 1000 gr. ± 2%	12
882	B.M. 1020 gr. ± 2%	12
872	B.M. 1020 gr. ± 2%	12
885	B.M. 1050 gr. ± 2%	12
877P	B.M. 1000 gr. ± 2%	12

### KARAKTERISTIKE

- Visoka izdašnost i do 65 - 70 litara, ovisno o temperaturi i vlazi
- Izvrsno prijanja na većinu građevinskih materijala.
- Profesionalna pjena niske ekspanzije.
- Vatrootpornost: klasa B3 prema DIN 4102-1.
- Vodootporna, otporna na plijesan, prebojiva.
- Niti jedna od naših montažnih pjena ne sadrži potisne plinove koji su štetni za ozonski omotač.

### PRIMJENA

- Učvršćivanje i izolacija vrata i prozorskih okvira
- Punjenje i brtvljenje praznina, spojeva i šupljina
- Izolacija električnih utičnica i vodovodnih cijevi.



4 GODIŠNJA DOBA



## Maximum Pur Pjena



DOBIT U METRIMA

Pakiranje

B.M. 1000 gr. ± 2%	12
--------------------	----

RUČNA PJENA

NISKA EKSPANZIJA

### KARAKTERISTIKE

- Maksimalna izdašnost do 65 litara. Pruža 100% više izdašnosti od standardnih ručnih pjena.
- Niska ekspanzija: ručne pjene imaju nisku ekspanzivnost.
- Osigurava manje rasipanje pjene.
- Brzo stvrdnjavanje: Ne lijepi se nakon 5 minuta i stvrdne se za 45 minuta.
- Izvrsno prijanja na većinu građevinskih materijala.
- Struktura zatvorenih stanica: Omogućuje učinkovitu zvučnu i toplinsku izolaciju.

### PRIMJENA

- Učvršćivanje i izolacija vrata i prozorskih okvira.
- Punjenje i brtvljenje praznina, spojeva i šupljina.
- Izolacija električnih utičnica i vodovodnih cijevi.



4 GODIŠNJA DOBA



## 805/812 Višenamjenska Pur Pjena



## 805P/812P Profesionalna Pur Pjena



*9 meters*

DOBIT U METRIMA

Pakiranje	
B.M. 850 gr.± 2%	12
B.M. 570 gr.± 2%	
B.M. 350 gr.± 2%	

### KARAKTERISTIKE

- Odlično prljanje i kapacitet punjenja, visoka toplinska i zvučna izolacija.
- Odlično učvršćivanje i stabilnost.
- Prianja na većinu građevinskih materijala s izuzetkom na površine kao što su: polietilen, teflon, silikon, površine onečišćene uljima i mastima, masnim sredstvima za uklanjanje plijesni i sličnim materijalima.
- Vodootporna, otporna na plijesan, prebojiva.

### PRIMJENA

- Učvršćivanje i izolacija vrata i prozorskih okvira.
- Punjenje i brtvljenje praznina, spojeva i šupljina.
- Izolacija električnih utičnica i vodovodnih cijevi.



4 GODIŠNJA DOBA



*28 meters*

DOBIT U METRIMA

Pakiranje	
B.M. 850 gr.± 2%	12

### KARAKTERISTIKE

- Visoka izdašnost i stabilnost te adekvatan pritisak i na niskim temperaturama.
- Izvršno prljanje na većinu materijala.
- Vrlo dobar kapacitet punjenja.
- Visoka toplinska i zvučna izolacija.
- Otporna na vlagu, toplinu, vodu i mnoge kemikalije.

### PRIMJENA

- Učvršćivanje i izolacija vrata i prozorskih okvira.
- Punjenje i brtvljenje praznina, spojeva i šupljina.
- Izolacija električnih utičnica i vodovodnih cijevi.

PROFESIONALNO

PIŠTOLJSKA PJENA



4 GODIŠNJA DOBA



## 808 Kombinirana Pur Pjena



Pakiranje

B.M. 850 gr. ± 2% 12

### KARAKTERISTIKE

- Omogućuje nanošenje i pomoću pištolja i pomoću slanke
- Jednostavno nanošenje, visoka iskoristivost i veća ušteda postiže se upotrebom pištolja
- Visoka ekspanzija postiže se upotrebom slanke
- Savršeno učvršćivanje, brtvljenje i punjenje praznina.

### PRIMJENA

- Učvršćivanje i izolacija vrata i prozorskih okvira.
- Punjenje i brtvljenje praznina, spojeva i šupljina.
- Izolacija električnih utičnica i vodovodnih cijevi.



## 820/820P B1 Protupožarna Pur Pjena



Pakiranje

B.M. 1000 gr. ± 2% 12

### KARAKTERISTIKE

- Usporava širenje vatre i do 235 minuta.
- Učinkovita plomba protiv dima i plina.
- Ne sadrži CFC-a i H-CFC-a.
- Odlično prijanjanje i kapacitet punjenja.
- Odlično učvršćivanje i stabilnost.
- Izvrsno prijanjanje na većinu površina (osim teflona, PE i PP).
- Visoka toplinska i zvučna izolacija.
- Nakon postavljanja može se bojati, rezati, obrubljivati.
- Ne skuplja se.
- Otporna na vlagu i vodu.
- Vatrootpornost: klasa B1 prema EN 1366-4.

### PRIMJENA

- Instalacija vrata i prozorskih okvira.
- Punjenje i brtvljenje praznina, spojeva i šupljina.
- Brtvljenje kabelskih i cijevnih pukotina.
- Lijepljenje izolacijskih materijala.





## 840/840P B2 Protupožarna Pur Pjena



Pakiranje

B.M. 900 gr. ± 2% 12

### KARAKTERISTIKE

- Vatrootpornost: B2 (DIN 4102-1)
- Vatrootporna
- Odlično prianje na većinu građevinskih materijala
- Ne sadrži nijedan potisni plin koji je štetan za ozonski omotač.
- Može se bojati nakon stvrdnjavanja.

### PRIMJENA

- Instalacija vrata i prozorskih okvira.
- Punjenje i brtvljenje praznina, spojeva i šupljina.
- Izolacija električnih utičnica i vodovodnih cijevi.



## 800C Sredstvo Za Čišćenje Pištolja



Pakiranje

500ml 12

### KARAKTERISTIKE

- Posebno dizajnirano za čišćenje pištolja.
- Sadrži sprej-ventil za uklanjanje pjene iz adaptera pištolja.
- Može se koristiti u svim položajima.
- Potisni plin nije štetan za ozonski omotač.

### PRIMJENA

- Pričvrstite limenku čvrsto na pištolj i sprejajte kroz pištolj.
- Očistite pištolj kada je razdoblje između dva nanošenja duže od tjedan dana, nakon skidanja limenke s pištolja i zamjene novom limenkom.
- Također se može koristiti kroz priložene mlaznice.



## 806 Pur Pjena Za Prozore I Vrata Niskoekspandirajuća



RUČNA PJENA

NISKA EKSPANZIJA

Pakiranje

B.M.850 gr. ± 2% 12

### KARAKTERISTIKE

- Ima manju ekspanziju
- Niski faktor ekspanzije eliminiira problem savijanja i ugibanja kod vrata i prozorskih okvira
- Savršeno prijanjanje i punjenje uz jednostavnu montažu
- Iz jednog punjenja može se dobiti do 45 l pjene, ovisno o vlažnosti, temperaturi i načinu izvedbe.
- Savršeno prijanja na većinu podloga (osim teflona, PE, PP).
- Visoka zvučna i toplinska izolacija.
- Ne skuplja se.
- Ne postaje pljesnjava i vodootporna je.
- Ne sadrži nijedan potisni plin koji je štetan za ozonski omotač.

### PRIMJENA

- Primjenjuje se kad je potrebno minimalno ekspaniranje pjene.
- Montaža i izolacija vrata i prozorskih okvira.
- Punjenje i izolacija praznina, pukotina i rupa.
- Izolacija električnih instalacija, cijevi za toplu i hladnu vodu.







# BRTVILA





## 100E Univerzalni Silikon



## 100D Kupaonski Silikon



Pakiranje	
B.M. 350 gr./310 ml ± 1%	24
B.M. 325 gr./280 ml ± 1%	24
50 ml	24

Pakiranje	
Sousage 300ml	24
80ml	36

### KARAKTERISTIKE

- Ostaje trajno elastičan i nakon stvrdnjavanja.
- Silikon, octeni spoj, acetat.
- Antibakterijski
- Vrlo dobro prijanjanje na uobičajene građevinske materijale i neporozne površine.
- Otporan na starenje, pucanje i gubitak boje.
- Otporan na mnoge kemikalije, sredstva za čišćenje i deterdente.
- Može se koristiti u bilo koje godišnje doba.
- Tipični octeni miris tijekom sušenja.

### PRIMJENA

- Uobičajeno brtvljenje i ostakljivanje.
- Brtvljenje oko prozora i vrata.
- Sanitarije.
- Spojevi i fuge.
- Brtvljenje električnih, telefonskih i dr. utičnica i prekidača.



**NIJE TOKSIČNO**

**KUHINJA/KUPAONICA**

Pakiranje	
310 ml	24

### KARAKTERISTIKE

- 100 % silikon, ne sadrži otapala.
- Suši se vrlo brzo.
- Antibakterijski.
- Ne skuplja se.
- Ostaje sjajan i čist.

### PRIMJENA

- Ostakljenja i lijepjenja na tuš kabini.
- Punjenje fuga između pločica, umivaonika i tuš kabine.
- Punjenje fuga između kade i pločica.
- Hidroizolacija umivaonika.
- Brtvljenje oko kupaonske opreme.





## 100AQ Silikon Za Akvarije



	Pakiranje
310 ml	24

### KARAKTERISTIKE

- 100 % silikon.
- Brzo sušenje.
- Nije toksičan za ribe nakon što se osuši.
- Jedna komponenta, suši se u dodiru s vlagom u zraku.
- Ne puca, ne gubi boju i ne smanjuje se.
- Otporan na mnoge kemikalije.
- Otporan na UV zračenje.

### PRIMJENA

- Lijepljenje, brtvljenje i popravak akvarija.
- Montaža staklenih konstrukcija, silosa i spremnika.
- Uobičajeno ostakljivanje i radovi sa staklom.
- Ostakljivanje na aluminijskim okvirima i izlozima trgovina.

**NIJE TOKSIČNO**



## 100S Sanitarni Silikon Za Kuhinju I Kupaonicu



	Pakiranje
310 ml	24
280 ml	24

### KARAKTERISTIKE

- Brzo sušenje.
- Savršeno prijanja na većinu neporoznih podloga.
- Ne skuplja se.
- 100 % silikon.
- Otporan na plijesni čak i na dulju izloženost toplim i vlažnim utjecajima.
- Trajno elastičan.
- Silikon, octeni spoj, acetat.
- Otporan na starenje, pucanje i gubljenje boje.
- Otporan na mnoge kemikalije, sredstva za čišćenje i deterdžente.

### PRIMJENA

Brtvljenje oko kade, tuš kade, umivaonika. Građevinski spojevi u vlažnim područjima. Brtvljenje u kuhinjama. Brtvljenje u klimatizacijskim sustavima. Brtvljenje u hladnim skladišnim prostorijama i kontejnerima. Brtvljenje sanitarija i tehničkih kuhinjskih aparata.

**NIJE TOKSIČNO**





## 900N Silikon Za Staklo



Pakiranje	
310 ml	24

### KARAKTERISTIKE

- Ne nagriza zrcala.
- Jedna komponenta, suši se u dodiru sa vlagom iz zraka.
- Otporan na ekstremne temperature (-60 °C do +180 °C).
- Brzo sušenje
- Veoma elastičan.
- 100 % silikon, bez otapala.
- Gotovo bez mirisa.

### PRIMJENA

- Ljepljenje zrcala.
- Ostakljivanje.
- Brtvljenje kod radova gdje treba izbjeći mirise.



## 905N Neutralni Građevinski Silikon



Pakiranje	
310ml	24

### KARAKTERISTIKE

- Nehrdajući, neće reagirati ili korodirati kod uobičajenih građevinskih materijala
- Otporan na vremenske uvjete, na izravnu izloženost suncu, kiši, snijegu i ozonu
- Brzo sušenje
- Veoma elastičan
- 100% silikon, bez otapala

### PRIMJENA

- Brtvljenje spojeva u građevinskim radovima (cigle, zid, beton, PVC, drvo, staklo i sl.)
- Otporan na vremenske uvjete
- Montaža prozora i vrata
- Ostakljivanje
- Brtvljenje u kuhinjama i kupaonicama





## 915N Silikon Temperaturno Otporni

## HT300 KIT



	Pakiranje
310ml	24

	Pakiranje
Sousage 600ml	12

### KARAKTERISTIKE

- Neutralno sušenje. Pogodno za uporabu na većini uobičajenih poroznih i neporoznih građevinskih materijala
- Otporan na izloženost suncu, kiši, snijegu, tijekom mnogo godina
- Niski moduli
- Nehrdajući, neće reagirati ili korodirati kod uobičajenih građevinskih materijala
- Otporan na ekstremne temperature
- %100 Silikon, bez otapala
- Brzo sušenje pri brtvljenju IZO stakla

### PRIMJENA

- Vanjsko brtvljenje i ostakljivanje na zgradama i pročeljima fasada
- Brtvljenje prozorskih okvira
- Motaža vrata i prozorskih okvira
- Brtvljenje mramora, kamena i drugih poroznih podloga



	Pakiranje
310ml	24
50gr	24/192
85gr	20/160

	Pakiranje
Sousage 80 ml	36

### KARAKTERISTIKE

- Izvrsna temperaturna otpornost do +250°C konstantno pa sve do 300°C na mahove
- 100 % silikon
- Brzo sušenje, visoka čvrstoća
- Ostaje elastičan od najniže temperature (-40 °C) i najviše (+250 °C).
- Ne puca, ne smanjuje se, ne postaje krhki
- Jedna komponenta, acetoxi sušenje, RTV silikon

### PRIMJENA

- Brtvljenja i ljepljenja kod auto-moto primjene
- Industrijske peći
- Brtvljenja i ljepljenja pećnica
- Uređaji za grijanje
- Brtvljenje sustava za grijanje
- Brtvljenje pumpa i motora
- Grijači u uređajima
- Brtvljenje dimnjaka



Visoka dugovječna toplinska otpornost do 250°C



## MS767 POWER MS POLIMER

# ALL BOND

MS POLYMER



	Pakiranje
290 ml	12

	Pakiranje
Sousage 600ml	12

**VISOKA SNAGA  
I BRZINA  
LIJEPLJENJA**

### KARAKTERISTIKE

- Vodootporan
- Izvrsna elastičnost
- Vrlo dobra čvrstoća.
- Veoma otporan na UV zračenje
- Prebojiv.
- Ne formira balončiće.
- Izvrsna otpornost na vodu, zamrzavanje i u težim vremenskim uvjetima
- Eko prihvatljiv; ne sadrži otapala, silikon ili izocijanat.

### PRIMJENA

- Koristi se za sve unutarnje i vanjske fuge na zgradama
- U svim građevinskim radovima na prozorima, vratima i krovnim dijelovima, itd.
- Na spojevima drvenih i metalnih konstrukcija
- Na spojevima montažnih dijelova
- Na fasadama, staklenim otvorima, metalnim karnišama
- Kod brtvljenja podnih fuga
- Kod brtvljenja i lijepljenja prirodnog kamena, metala, plastike, tvrdog PVC-a, betona, keramike i sl.



## MS757 HIGH TACK MS POLIMER

# ALL BOND

MS POLYMER



	Pakiranje
290 ml	12

	Pakiranje
Sousage 600ml	12

**TREKUTNA  
VISOKA SNAGA  
LIJEPLJENJA**

### KARAKTERISTIKE

- Vodootporan
- Izvrsna elastičnost
- Vrlo dobra čvrstoća.
- Veoma otporan na UV zračenje
- Prebojiv.
- Ne formira mjehuriće.
- Izvrsna otpornost na vodu, zamrzavanje i u težim vremenskim uvjetima
- Eko prihvatljiv; ne sadrži otapala, silikon ili izocijanat.

### PRIMJENA

- Koristi se za sve unutarnje i vanjske fuge na zgradama
- U svim građevinskim radovima na prozorima, vratima i krovnim dijelovima, itd.
- Na spojevima drvenih i metalnih konstrukcija
- Na spojevima montažnih dijelova
- Na fasadama, staklenim otvorima, metalnim karnišama
- Kod brtvljenja podnih fuga
- Kod brtvljenja i lijepljenja prirodnog kamena, metala, plastike, tvrdog PVC-a, betona, keramike i sl.





## MS747 UNIVERSAL MS POLIMER

# ALL BOND

MS POLYMER



	Pakiranje
290 ml	12

	Pakiranje
Sousage 600ml	12

**VIŠENAMJENSIO  
HIBRIDNO BRVILO SVISOKOM  
SNAGOM BRTVLJENJA**

### KARAKTERISTIKE

- Vodootporan
- Izvrsna elastičnost
- Vrlo dobra čvrstoća.
- Veoma otporan na UV zračenje
- Prebojiv.
- Ne formira mjehuriće.
- Izvrsna otpornost na vodu i smrzavanje, čak i u težim vremenskim uvjetima.
- Eko prihvatljiv; ne sadrži otapala, silikon ili izocijanat.

### PRIMJENA

- Koristi se za sve unutarnje i vanjske fuge na građevinama.
- U svim građevinskim radovima na prozorima, vratima i krovnim dijelovima, itd.
- Na spojevima drvenih i metalnih konstrukcija
- Na spojevima montažnih dijelova
- Na fasadama, staklenim otvorima, metalnim karnišama
- Kod brtvljenja podnih fuga
- Kod brtvljenja i lijepljenja prirodnog kamena, metala, plastike, tvrdog PVC-a, betona, keramike i sl.



## MS737 CLEAR MS POLIMER

# ALL BOND

MS POLYMER



**EXCELLENT  
ELASTICITY AND CLEAR  
APPEARANCE**

	Pakiranje
290 ml	12

	Pakiranje
Sousage 600ml	12

### KARAKTERISTIKE

- Vodootporan
- Izvrsna elastičnost
- Vrlo dobra čvrstoća.
- Veoma otporan na UV zračenje
- Prebojiv.
- Ne formira mjehuriće.
- Izvrsna otpornost na vodu i smrzavanje, čak i u težim vremenskim uvjetima
- Eko prihvatljiv; ne sadrži otapala, silikon ili izocijanat.

### PRIMJENA

- Koristi se za sve unutarnje i vanjske fuge na zgradama
- U svim građevinskim radovima na prozorima, vratima i krovnim dijelovima, itd.
- Na spojevima drvenih i metalnih konstrukcija
- Na spojevima montažnih dijelova
- Na fasadama, staklenim otvorima, metalnim karnišama
- Kod brtvljenja podnih fuga
- Kod brtvljenja i lijepljenja prirodnog kamena, metala, plastike, tvrdog PVC-a, betona, keramike i sl.





## MS727 FLEXI MS POLIMER

# ALL BOND

MS POLYMER



**HIBRIDNO BRTVILO  
TRAJNE VISOKE  
ELASTIČNOSTI**

Pakiranje	
290 ml	12

Pakiranje	
Sousage 600ml	12

### KARAKTERISTIKE

- Vodootporan
- Izvrsna elastičnost
- Vrlo dobra čvrstoća
- Veoma otporan na UV zračenje
- Prebojiv
- Ne formira mjehuriće.
- Izvrsna otpornost na vodu, zamrzavanje i u težim vremenskim uvjetima
- Eko prihvatljiv; ne sadrži otapala, silikon ili izocijanat.

### PRIMJENA

- Koristi se za sve unutarnje i vanjske fuge na zgradama
- U svim građevinskim radovima na prozorima, vratima i krovnim dijelovima, itd.
- Na spojevima drvenih i metalnih konstrukcija
- Na spojevima montažnih dijelova
- Na fasadama, staklenim otvorima, metalnim karnišama
- Kod brtvljenja podnih fuga
- Kod brtvljenja i lijepljenja prirodnog kamena, metala, plastike, tvrdog PVC-a, betona, keramike i sl.



## Silikon Za Vjetrobransko Staklo



Pakiranje	
300ml	12
600ml	12

### KARAKTERISTIKE

- Jednokomponentno
- Ne curi pri nanošenju, postojano
- Hladno nanošenje
- Brzo sušenje-brzo stvrdnjavanje
- Visoka mehanička izvedba
- Visok modul čvrstoće
- Trenutno prijanjanje
- Prebojiv

### PRIMJENA

Posebno prikladan za lijepljenje vjetrobranskog stakla u auto-moto industriji

**HIGH MODULUS**

**SHORE A-55**







## P645 Auto-Moto I Građevinski Pur Silikon



## 647FC Auto-Moto I Građevinski Pur Silikon



AUTO

GRAĐEVINA

Pakiranje	
310ml	12

Pakiranje	
Sousage 600ml	12
Sousage 80ml	36

### KARAKTERISTIKE

- Trajno elastičan
- Dobra UV otpornost
- Ne curi pri nanošenju - Izuzetna tiksotropija
- Nije ljepljiv / ne skuplja prljavštinu
- Bez mirisa
- Ne gubi na volumenu
- Ne skuplja se
- Postojanost pri skladištenju
- Lako se nanosi pištoljem, lako se izgladi
- Prebojiv više puta

### PRIMJENA

- Kod konstrukcije karoserije automobila, kontejnera, prikolica, itd
- Brtvljenje i ljepljenje ventilacijskih kanala, oluka itd.
- Prikladno za beton, drvo, zidne i metalne konstrukcije.
- Za smanjenje vibracija na svim vrstama metalnih konstrukcija
- Brtvljenje za zaštitu od vode, zraka, plina i prašine

HIGH MODULUS

OBOJIVO



AUTO

GRAĐEVINA

Pakiranje	
310ml	12

Pakiranje	
Sousage 600ml	12
Sousage 80ml	36

### KARAKTERISTIKE

- Trajno elastičan
- Ne curi pri nanošenju - Izuzetna tiksotropija
- Nije ljepljiv / ne skuplja prljavštinu
- Ne gubi na volumenu - ne skuplja se
- Prebojiv više puta
- Ispunjava uvjete po ISO 11600 F 25 HM

### PRIMJENA

- Kod konstrukcije karoserije automobila, kontejnera, prikolica, itd
- Brtvljenje i ljepljenje ventilacijskih kanala, oluka itd.
- Prikladno za beton, drvo, zidove i metalne konstrukcije.
- Za smanjenje vibracija na svim vrstama metalnih konstrukcija
- Brtvljenje za zaštitu od vode, zraka, plina i prašine

HIGH MODULUS

OBOJIVO



## P635 Građevinski Pur Silikon



## 637FC Građevinski Pur Silikon



GRADEVINA

Pakiranje	
310ml	12

### KARAKTERISTIKE

- Trajno elastičan
- Otpornost na UV zračenja
- Ne curi pri nanošenju - Izuzetna tiksotropija
- Bez mirisa
- Ne gubi na volumenu – ne skuplja se
- Prebojiv više puta

### PRIMJENA

- Prikladno za beton, drvo, zidne i metalne konstrukcije.
- Spajanje crijeпова
- Montaža PVC prozorskih okvira
- Na spojevima montažnih materijala.
- Brtvljenje i ljepljenje ventilacijskih kanala, oluka itd..
- Za prijelazne spojeve između betonskih ploča

Pakiranje	
Sousage 600ml	12
Sousage 80ml	36



GRADEVINA

Pakiranje	
310ml	12

### KARAKTERISTIKE

- Trajno elastičan
- Otpornost na UV zračenja
- Ne curi pri nanošenju - Izuzetna tiksotropija
- Bez mirisa
- Ne gubi na volumenu – ne skuplja se
- Prebojiv više puta

### PRIMJENA

- Prikladno za beton, drvo, zidne i metalne konstrukcije.
- Spajanje crijeпова
- Montaža PVC prozorskih okvira
- Na spojevima montažnih materijala.
- Brtvljenje i ljepljenje ventilacijskih kanala, oluka itd..
- Za prijelazne spojeve između betonskih ploča

Pakiranje	
Sousage 600ml	12





## P636 Protupožarni Pur Silikon



Pakiranje	
310ml	12

### KARAKTERISTIKE

- PUR silikon koji usporava širenje vatre i ima trajnu elastičnost.
- Ne opušta se – Tiksotropičan.
- Površina nije ljepljiva nakon sušenja. Ne skuplja prljavštinu
- Ne skuplja se.
- Poboľjšanja postojanost kod skladištenja
- Lako se nanosi ručnim pištoljem i alatom
- Prebojiv
- Ne formira mjehuriće
- Fleksibilnost 25 %
- BS 6920 oznaka za metalne vodootopive nečistoće, pogodan i za korištenje u sustavima vodoopskrbe

Pakiranje	
Sousage	600ml 12

### PRIMJENA

- Brtvljenje i ljepljenje protupožarnih materijala
- Fuge između različitih građevinskih materijala
- Spojevi podnih obloga
- Unutranje i vanjske nanošenje na pješčakim i prometnim površinama.
- Na spojevima montažnih materijala.
- Brtvljenje i ljepljenje ventilacijskih kanala, oluka itd..
- Za prijelazne spojeve između betonskih ploča



## AS608 Kit Za Drvo



Pakiranje	
310ml	24
5 kg	1
10 kg	1

### KARAKTERISTIKE

- Bez otapala
- Vrlo lako se nanosi
- Postojanih boja i vodootporan nakon sušenja
- Može se lakirati nakon sušenja
- Vrlo dobro prijanjanje na mnoge porozne površine.

### PRIMJENA

- Proširenje fuga između montažnih građevinskih elemenata
- Montaža drvenih materijala.
- Spojevi u kamenu, drvu, cementu, gipsu, cigli, itd.
- Brtvljenje vrata i prozorskih okvira kod zidanja.

## AC590 Kit Za Cijevi



Pakiranje  
310ml 12

### KARAKTERISTIKE

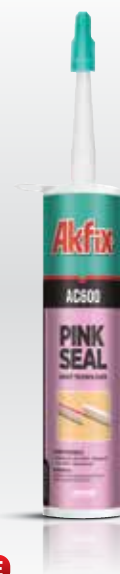
- Izvrsna primjenjivost
- Ne curi i ne opušta se
- Nisko skupljanje
- Za unutarnju i vanjsku uporabu
- Trajno elastičan

### PRIMJENA

- Proširenje fuga između montažnih građevinskih elemenata
- Svi metalni spojevi na ventilacijama i cijevima



## AC600 Ružičasti Kit



Pakiranje  
310ml 12

### KARAKTERISTIKE

- Vrlo lako nanošenje
- Ružičaste boje, ali sušenjem bijeli
- Trajno vodootporni sloj nakon sušenja
- Otporan na sve vremenske uvjete, ostaje elastičan dugo vremena nakon sušenja
- Može se bojati, ne sadrži ulje i ne utječe na površine na kojima se koristi akril brtvljenje

### PRIMJENA

- Proširenje fuga između montažnih građevinskih elemenata
- Montaža drvene, PVC, željezne i aluminijske stolarije.
- Spojevi u kamenu, drvu, cementu, gipsu, cigli, itd.
- Brtvljenje vrata i prozorskih okvira kod zidanja.





## AC603 Prozirni Kit



NAKON STVRDNJAVANJA



Pakiranje	
310ml	12

### KARAKTERISTIKE

- Vrlo lako nanošenje
- Vrlo elastičan
- Nepromočivo elastično brtvljenje nakon sušenja
- Izvrsno prijanja na vlažne i upijajuće podloge.
- Otporan na smrzavanje tijekom prijevoza do temperature -5°C.
- Bez otapala
- Otporan na UV zračenje

### PRIMJENA

- Brtvljenje u kuhinji i kupaonici
- Montaža drvene, PVC, željezne i aluminijske stolarije.
- Brtvljenje vrata i prozorskih okvira kod zidanja
- Nije pogodan za spojeve izložene kontinuiranom uranjanju u vodu ili spojevima koji su potpuno zatvoreni



## AC604 Ultra Lagani Kit



Pakiranje	
310ml	24
500ml	6

### KARAKTERISTIKE

- Vrlo lako nanošenje
- Nepromočivo elastično brtvljenje nakon sušenja
- Otporan na sve vremenske uvjete, ostaje elastičan dugo vremena nakon sušenja
- Može se bojati bojama na bazi vode ili na bazi ulja
- Čisti se vodom
- Vrlo niski sadržaj lakoisparavajućih organskih spojeva
- Akrilno brtvljenje

### PRIMJENA

- Koristi se za popravke malih zidnih rupa, pukotina na lesonitu, drvu i gipsu
- Izvana i iznutra





## AS606 Silikonsko Akrilni Kit



Pakiranje  
B.M. 550 gr./310 ml ± 1% 24

Pakiranje  
Sousage 300ml 24

### KARAKTERISTIKE

- Trajno elastičan nakon sušenja
- Može se koristiti na svim poroznim površinama, kao što su cigle, beton, drvo itd.
- Vrlo se lako nanosi i čisti
- Vodootoporan nakon sušenja
- Otporan na vremenske uvjete kao što je kiša, snijeg i izloženost suncu
- Ne sadrži otapala
- Prebojiv
- Bez mirisa

### PRIMJENA

- Brtvljenje nisko i srednje pokretnih spojeva između različitih građevinskih materijala (drvo, beton, cigla i sl.)
- Brtvljenje spojeva između prozora, zidova, vrata i sl.
- Popunjavanje pukotina na zidovima i na stropovima.



## AC605 Akrilni Kit



Pakiranje  
B.M. 550 gr./310 ml ± 1% 24

### KARAKTERISTIKE

- Prebojiv
- Može se koristiti na svim poroznim površinama, kao što su cigle, beton, drvo itd.
- Vrlo lako se nanosi i čisti
- Vodootoporan nakon sušenja
- Otporan na vremenske uvjete kao što je kiša, snijeg i izloženost suncu
- Ne sadrži otapala
- Bez mirisa

### PRIMJENA

- Brtvljenje nisko i srednje pokretnih spojeva između različitih građevinskih materijala (drvo, beton, cigla i sl.)
- Brtvljenje spojeva između prozora, zidova, vrata i sl.
- Popunjavanje pukotina na zidovima i na stropovima





# LJEPILA





## C900 Kemijska Tipla



## C920 Epoxy Kemijska Tipla



Pakiranje	
345ml	12
300ml	12

### KARAKTERISTIKE

- Izvršno prijanjanje žbuke omogućuje velika opterećenja betona.
- Može se koristiti kod mnogih tipova čvrstog kamena
- Osigurava sidrenje u šupljine u građevinskim materijalima
- Brzo se suši
- Označeni uložak omogućuje precizno doziranje spoja
- Bez progibanja; može se nanositi vertikalno
- Otporan na temperature do 80 °C (kratkotrajno i do 110 °C)

### PRIMJENA

- Kod teških opterećenja u čvrstom kamenu i betonu
- Kao sanacijska žbuka ili ljepilo za betonske komponente
- Kod montaže metalnih šipki, navojnih šipki, armaturnih šipki, profila itd..



Pakiranje	
345ml	12

EPOXI-AKRILAT

BEZ STIRENA

### KARAKTERISTIKE

- Izvršno prijanjanje žbuke omogućuje velika opterećenja betona
- Može se koristiti kod mnogih tipova čvrstog kamena
- Osigurava sidrenje u šupljine u građevinskim materijalima
- Brzo se suši
- Označeni uložak omogućuje precizno doziranje spoja
- Bez progibanja; Može se nanositi vertikalno
- Otporan na temperature do 80 °C (kratkotrajno i do 110 °C)

### PRIMJENA

- Kod teških opterećenja u čvrsti kamen i beton.
- Kao sanacijska žbuka ili ljepilo za betonske komponente
- Učvršćivanje;
  - Drvenih konstrukcija
  - Metalnih konstrukcija
  - Metalnih profila
  - Cijevi...itd.







## 310 Akrilno Montažno Ljepilo



	Pakiranje
310ml	24
250gr	36

### KARAKTERISTIKE

- Iznimna moć lijepljenja
- Prikladno i za unutarnje i vanjsko korištenje
- Vodootporno
- Otporno na vlagu
- Prebojivo
- Slabog mirisa
- Bez otapala

### PRIMJENA

- Lijepljenje materijala kao što su drvo, nepolirani kamen, beton, gips, pločice, ploče, sintetički građevinski materijali i sl.
- Montažna drvenih građevinskih elemenata, drvo i gips ploče, gipsani ukrasi.
- Montaža dekorativnih drvenih dodataka.
- Učvršćivanje pločica sa natpisom, plastičnih slova, stiropora za beton, cigle, metala, drva i gipsanih površina.



## 610 Trenutno Montažno Ljepilo



	Pakiranje
310ml	24
50ml	30

	Pakiranje
Sousage 80 ml	36

### KARAKTERISTIKE

- Brzo sušenje
- Kratko vrijeme lijepljenja, samo 15 minuta.
- Iznimna moć lijepljenja na raznim podlogama
- Vodootpornost: D4 ( DIN EN 204)
- Vrlo otporno na kemikalije.
- Izvrsna otpornost na vlagu i različite vremenske uvjete

### PRIMJENA

Prikladno za uporabu pri građevinskim radovima i popravcima, nanosi se na mjestima gdje je potrebno jače lijepljenje između dva porozna materijala te između neporoznog i poroznog materijala. Koristi se za lijepljenje raznih vrsta građevinskih materijala kao što su drvo, MDF, beton, metal, polistiren i poliuretanska pjena, PVC, mramor, granit, polikarbonat, staklo i keramika itd.



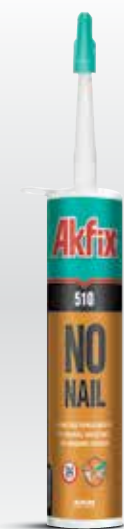
EKSPRES

IZNIMNO SNAŽNO



## 510 Jako Montažno Ljepilo-Bez Vijaka

## PA370 Trenutno Ljepilo Za Drvo



Pakiranje  
310ml 24

### KARAKTERISTIKE

- Izuzetna moć lijepljenja na mnogim različitim podlogama
- Ne opušta se – Tiksotropičan, idealno za vertikalne spojeve
- Niska potrošnja, ušteda
- Vodootpornost: D4 ( DIN EN 204)
- Izvrsna otpornost na vlagu i različite vremenske uvjete

### PRIMJENA

- Lijepljenje različitih materijala, kao što su različite vrste drveta, metala, betona, PVC, poliestera.
- Lijepljenje kod izrade namještaja i stolarije.
- Lijepljenje kod radova u kamenu, žbuke i izolacijskih materijala.
- Lijepljenje opeke, keramike, kamena i prirodnog kamena
- U proizvodnji i montaži vrata i prozorskih okvira.
- Lijepljenje izolacijskih materijala kao što su ekspanzirajuće polistiren pjene i PUR pjene.



EKSPRES

Pakiranje  
B.M. 560 gr. ± 1% 12

### KARAKTERISTIKE

- Brzo sušenje
- Kratko vrijeme lijepljenja
- Prozirnost
- Iznimna moć lijepljenja na raznim podlogama
- Vodootpornost: D4 ( DIN EN 204 )
- Jednostavna uporaba
- Veoma dobra otpornost na kemikalije
- Izvrsna otpornost na vlagu i različite vremenske uvjete
- Ne skuplja se
- Može se koristiti na lagano vlažnim podlogama

### PRIMJENA

- Učvršćivanje i lijepljenje drvenih elemenata za različite porozne i neporozne elemente kao što su drvo, metal, beton, stiropor i plastika.
- Izrada namještaja i brodogradanja
- Sva lijepljenja kod kojih je potrebna visoka vodootpornost





## PA360 Brodsko Ljepilo Za Drvo



Pakiranje	
B.M. 650 gr. ± 2%	12
560gr	12
6kg	1
10kg	1

### KARAKTERISTIKE

- Jednostavno nanošenje, niska viskoznost
- Izuzetna moć lijepljenja
- Brzo sušenje
- Vodootpornost: D4(DIN EN204)
- Može se koristiti na lagano vlažnim površinama
- Otporno na temperaturne ekstreme
- Otporno na vlagu i kemikalije
- Ne skuplja se

### PRIMJENA

- Učvršćivanje i lijepljenje drvenih elemenata za različite porozne i neporozne elemente kao što su drvo, metal, beton, stiropor i plastika
- Izrada namještaja i brodogradnja
- Sva lijepljenja kod kojih je potrebna visoka vodootpornost



## D3 PVAc Bijelo Ljepilo



Pakiranje	
500gr	12
3kg	4
10kg	1
30kg	1

### KARAKTERISTIKE

Jako Ljepilo D3 norme koristi se za pričvršćivanje svih drvenih proizvoda. Lijepljenje i prodiranje cijelom nanešenom površinom na podlogu. Stvara čvrsti bijeli sloj. Otporno na bakterijsku degradaciju i plijesan. Visoka vodootpornost.

### PRIMJENA

Površina na koju se nanosi mora biti dobro očišćena od prašine i prljavštine. Sobna temperatura mora biti iznad 10 ° C dok se Ljepilo suši. Za ispravnu upotrebu: protresti prije nanošenja i nikada ne dodavati vodu.





## D2 PVA Ljepilo



Pakiranje	
500gr	12
3kg	4
10kg	1
30kg	1

### KARAKTERISTIKE

Opće namjene, polivinilacetat D2 Ljepilo koristi za lijepljenje svih vrsta proizvoda od drva. To je vrlo snažno homopolimerno Ljepilo za drvo koje savršeno prodire u površinu na koju je nanešeno i postaje transparentno nakon sušenja.

### PRIMJENA

Koristi se za lijepljenje vlažnih ili tvrdih drvenih materijala, MDF-a i iverice, lijepljenje furnirskih i plastičnih panela, spojeva na stolovima, stolicama ili foteljama.



## 602 BITUMENSKO LJEPILO -CRNO

**CRNO**



Pakiranje	
310ml	24

### KARAKTERISTIKE

- Velika moć lijepljenja
- Visoka viskoznost
- Pogodno za uporabu na okomitim površinama, ne curi i ne otpada.
- Posebno je pogodno za lijepljenje na teškim podlogama koje su porozne ili neujednačene, jer povećava snagu lijepljenja sprečavanjem ljepljivosti da se apsorbira na površinu.

### PRIMJENA

- Osobito se koristi za učvršćivanje i popravak drvenih dijelova.
- Prikladno za MDF, drvo, ivericu, gumu, plastiku, kožu itd..
- Posebno pogodna za nanošenja gdje je potrebno ubrzati vrijeme lijepljenja..





## 705 Profesionalno Brzo Ljepilo



	Pakiranje
200ml + Br.65gr	24
400ml + Br.125gr	24
100ml + 25gr	48

### KARAKTERISTIKE

- Visoka čvrstoća lijepljenja
- Visoka viskoznost.
- Pogodno za uporabu na okomitim površinama, neće kapati niti padati..
- Posebno je prilagođeno za vezivanje podloga koje su porozne ili neujednačene, budući da povećava snagu lijepljenja, sprečavajući da se Ljepilo apsorbira na površinu.

### PRIMJENA

- Za fiksiranje i popravak drvenih dijelova.
- Pogodno za MDF, drvo, gumu, većinu plastike, kožu i dr.
- Naročito prikladno.

**VIŠENAMJENSKA UPOTREBA**



## 702 Super Ljepilo



	Pakiranje
20 gr	500
50 gr	50
10 gr	500

### KARAKTERISTIKE

- Trenutno lijepljenje
- Niska viskoznost
- Vrlo jaka čvrstoća zaljepljenog spoja nakon samo nekoliko sekundi

### PRIMJENA

- Pogodno za staklo, gumu, metal, keramiku i plastiku.

**VIŠENAMJENSKA UPOTREBA**





## 303 Super Ljepilo



### KARAKTERISTIKE

- Trenutno lijepljenje.
- Vrlo jaka čvrstoća zaljepljenog spoja već nakon nekoliko sekundi.

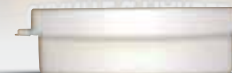
### PRIMJENA

Pogodno za staklo, gumu, metal, keramiku i plastiku.

Pakiranje	
3 gr	288



## G400 Ljepilo Za Mramor I Granit



Pakiranje	
250gr	24
500gr	12
1000gr	12
1200gr	12

### KARAKTERISTIKE

- Otporno na UV zračenje
- Otporno na lužine i razrijeđene kisele otopine
- Temperaturna otpornost osušenog ljepljiva je između -10 °C i +100°C
- Zaljepljene površine su spremne za korištenje nakon 2 sata
- Bez promjene boje, bez pucanja ili skupljanja tijekom procesa stvrdnjavanja

### PRIMJENA

- Lijepljenje na svo prirodno kamenje kao što je mramor, sedra i sl.
- Lijepljenje betona, granita, drvenih površina





## POLY50 Polisulfidni Kit Za Izo Stakla

## HM208 Toplji Silikonski Štapići



Pakiranje	
30+3kg	1
300+30kg	1

Pakiranje		
11 mm	1kg	16
11 mm	300gr	60
8 mm	1kg	16

### KARAKTERISTIKE

- Dvokomponentno brtvilo za IZO stakla na bazi monomernih polisulfida
- Vrlo dobro lijepljenje stakla, aluminijske i inox površine
- Vrlo niska propusnost plinova i vodene pare
- Vrlo dugovječno u ondosu na elastična svojstva

### KARAKTERISTIKE

- Dizajnirani za korištenje na papiru, tkanini i plastici
- Idealni za lijepljenje drveta, metala, tkanine, keramike, kože, kartona.
- Prikadni kada je potrebna trenutno lijepljenje
- Ne štodi okolišu
- Punjenje pukotina
- Visoke čvrstoće
- Nije ljepljivi na dodir
- Bez mirisa
- Jedsnostavni za upotrebu

### PRIMJENA

- Površine moraju biti suhe, čiste i bez ulja
- Smjesu treba koristiti svježu
- Samo za IZO elemente

### PRIMJENA

Idealni za kućne poravke, uradi sam zadatke, rukotvorine i hobije.





## PUR450 Vodonepusna Membrana



**UV RESISTANT**

### KARAKTERISTIKE

Izvršno prijanjanje. Lako se postavlja. Visoka elastičnost. Premoštenja pukotina. Štedljiva. Površina mat svilenkasta. Protupožarna. Otporna na korijenje. Pogodna za terase, balkone, metal, keramiku, beton, opeku, azbestni cement, crijep, krovšta, vlažne podloge pločica, temelje i temeljne zidove, blokove, bunara, žardinjere, itd.

### PRIMJENA

Sva prašina, labavi i lomljivi materijali moraju biti u potpunosti uklonjeni sa podloge prije nanošenja, po mogućnosti četkom ili vakuumom. Poliuretana vodonepusna membrana treba biti temeljito promiješana 3 min kako bi se dobila homogena smjesa, koristeći električnu mješalicu niske brzine (300 - 400 okretaja u minuti) ili drugog odgovarajućeg uređaja. Proizvod se može nanositi četkom, valjkom ili prskanjem. Debljina sloja: cca. 0,6 mm. Ako je potrebno, može se dodatno premazati. Za debljinu sloja od 1,5 do 1,7 mm potrebno je minimalno 4 - 5 premaza. Nanesite dodatne premaze nakon što se prvi sloj osušio.



## PA550 Disperzivno Ljepilo



	Pakiranje
20+1kg	1

### KARAKTERISTIKE

- Trajno ljepljenje za dugotračno učvršćivanje
- Izvršna otpornost na toplinu kako bi se spriječilo raslojavanje na visokim temperaturama.
- Izvanredna svojstva ljepljenja na većinu sintetičkih i prirodnih materijala
- Omogućuje vam da dobijete savršene i glatke površine sa visokim sjajem
- Vrlo čvrsto trenutno ljepljenje i niska temperatura aktiviranja za toplinski osjetljive prevlake

### PRIMJENA

Miješati disperzivno ljepilo PA550 i Akfix učvršćivač najkraće 3 min u omjeru 100/5 (w / w), i više ako je potrebna jača otpornost na toplinu.







## WA380 Ljepilo Za Tapete I Bordure



Pakiranje	
500gr	24
1000gr	12

### KARAKTERISTIKE

- Jednostavno za uporabu.
- Omogućuje vrijeme za pozicioniranje.
- Omogućuje lako i brzo skidanje u budućnosti.
- Otapa se u vodi sa lakoćom.
- Može se čistiti vodom i spužvom.

### PRIMJENA

Lijepjenje tapeta, bordura, plakata, postera i sl.



## WA500 Heavy Duty Ljepilo Za Tapete I Bordure



Pakiranje	
250gr	50
25kg	1

### KARAKTERISTIKE

- Jednostavno za uporabu.
- Omogućuje vrijeme za pozicioniranje.
- Omogućuje lako i brzo skidanje u budućnosti.
- Otapa se u vodi sa lakoćom.
- Može se čistiti vodom i spužvom.

### PRIMJENA

- Temeljito očistiti zidove i stropove. Oslikane zidove i ostakljene neporozne zidove treba lagano izbrusiti i isprati. Stare zidne obloge i ljepilo treba ukloniti sa odstranjivačem tapeta. Poroznu površinu treba smanjiti. Temeljito osušiti prije postavljanja tapete / zidne obloge.





## HM220 Topljivo Ljepilo



Pakiranje	
25kg	1

### KARAKTERISTIKE

- Opće namjene, topljivo ljepilo termoplastičnih karakteristika temeljeno na sintetičkoj smoli i EVA ( ethylene vinyl acetate ) polimerima.
- Prikladno kad je potrebno trenutno lijepljenje.
- Ne šteti okolišu
- Štedljivo.
- Čvrsto.
- Nije ljepljivo na dodir.
- Bez mirisa.
- Jednostavno za uporabu.

### PRIMJENA

- Preporuča se da temperatura okoline bude iznad 15 ° C, vlaga zraka 65-75% i vlaga materijala 8-10%, a ljepilo treba nanjeti na jednu stranu predmeta, jer ga treba pridržavati.



## R306 PVC Cement



Pakiranje	
50 gr ± 2%	25
125 gr ± 2%	25
250 ml ± 2%	24
500 ml ± 2%	12
1000 ml ± 2%	12

### KARAKTERISTIKE

- Brzo se suši
- Velika moć lijepljenja
- Otporno na smrzavanje
- Otporan na hladu i vruću vodu te kućanske kemikalije
- Temperaturna otpornost do +80°C

### PRIMJENA

Lijepljenje dodirnih točaka PVC cijevi, spojnica i oluka za odvodnju, sanitarnih i poljoprivrednih sustava.

### KARAKTERISTIKE

LJEPILO NA BAZI OTAPALA ZA ZAVARIVANJE KRUTIH PVC CIJEVI i dodatne opreme za tlačne sustave poštujujući propise EN 14814. Posebno formulirano za zavarivanje materijala poštujujući EN 1452 i EN 1329 propise.





## 202 Univerzalno Ljepilo



### KARAKTERISTIKE

- Brzo sušenje
- Elastičan spoj otporan na smrzavanje
- Otoran na vlagu

	Pakiranje
Br. 500 gr	24
50 ml	240
750 ml	24
3 L	1
5 L	1
7 L	1

### PRIMJENA

Pretežno se koristi kod tapeciranja, izrade obuće i u tekstilnoj industriji za lijepljenje uobičajenih materijala kao što su; guma, tkanina, koža, umjetna koža, pluta, metal, iverica i sl. - jedne na druge ili na neke druge podloge.

## ACCESSORIES

XFG04



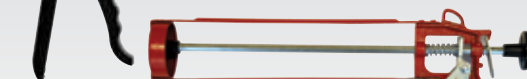
XFG06



AKT11Y



AKT350



AKT352



AKT353

AKT351



AKT354



AKT121 400 ml

AKT122 600 ml



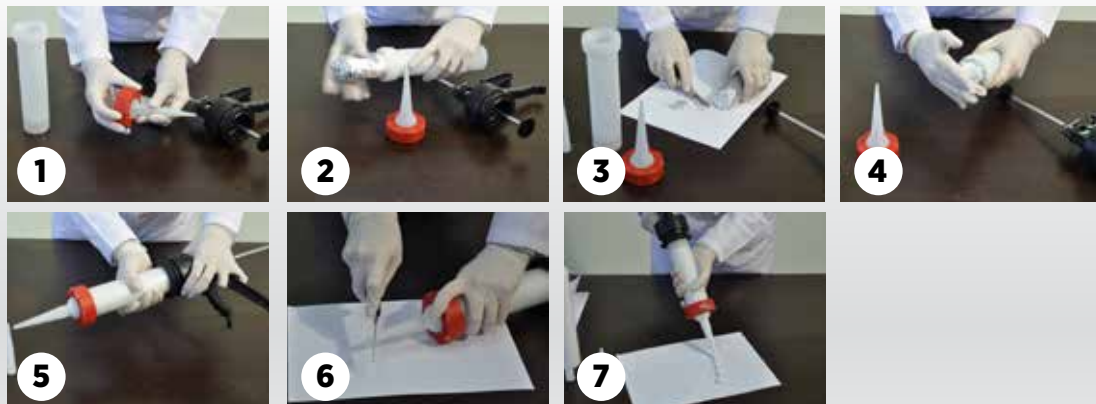
AKT13M



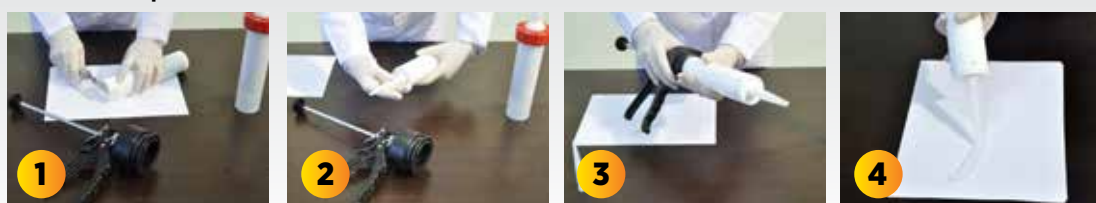


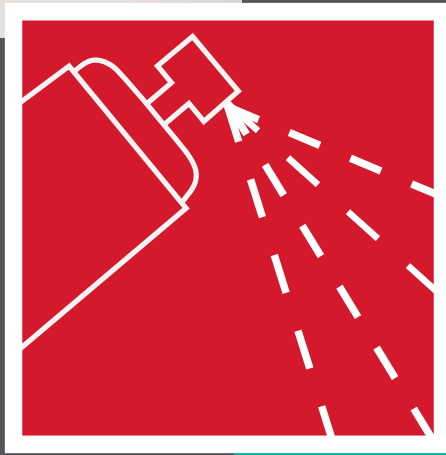
## VIŠEKRATNA UPOTREBA PIŠTOLJA I KARTUŠE

### Moguća Ponovna Upotreba Kartuše

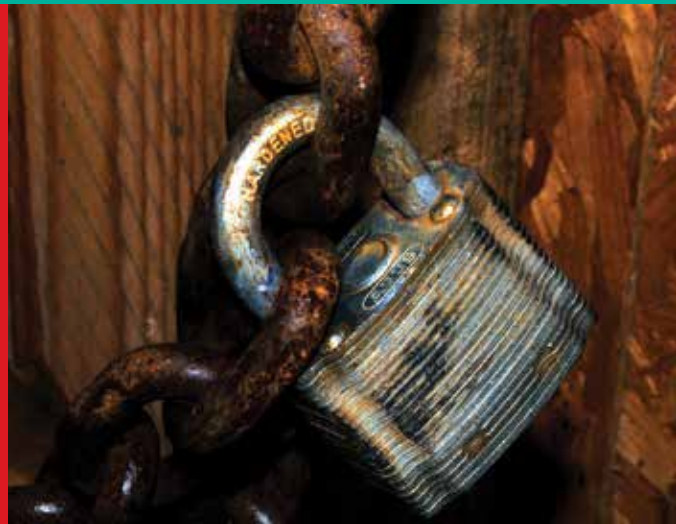


### Standardna Upotreba Kartuše





# AEROSOL





## E70 Silikonski Sprej



Pakiranje	
200ml	24
400ml	12

### KARAKTERISTIKE

- Izvrsna moć prodiranja
- Otpušta zadržale dijelove i formira zaštitni sloj između metalnih površina
- Smanjuje trenje
- Uklanja vodu i štiti od vlage
- Štiti metalne dijelove i površine od korozije

### PRIMJENA

Koristi se kao odstranjivač hrđe i mazivo svih metalnih dijelova i površina, kao što su vijci, matice, brave, okovi i sl.



## E80 Silikonski Lubrikant



Pakiranje	
400ml	12

### KARAKTERISTIKE

- Zahvaljujući silikonskom sadržaju, omogućuje duži radni vijek i pri visokim temperaturama.
- Antistatički i antikorozivan
- Aktivni materijal visokog postotka
- Ne ostavlja talog
- Netoksičan

### PRIMJENA

- Kao čistač i odvajač kalupa u proizvodnji tekstila, plastike i gume.
- Kao mazivo u prehrambenoj industriji gdje se koristi za održavanje slabo podmazanih strojnih dijelova



## E90 Sprej Protiv Prskanja



	Pakiranje
400ml	12

### KARAKTERISTIKE

- Jednostavno nanošenje
- Ne sprječava bojenje
- Ne sadrži silikon
- Nije zapaljiv

### PRIMJENA

Koristi se u procesima zavarivanja kako bi se spriječilo lijepljenje prskanih iskri oko područja varenja i na varenu površinu.



## R60 Sprej Za Krpanje Guma



	Pakiranje
300ml	24

### KARAKTERISTIKE

- Nema potrebe za dizalicom ili bilo kojim drugim alatom
- Pronalazi rupe u gumi i ispunjava ih
- Na bazi vode
- Lako se čisti vodom nakon primjene
- Ne šteti ventilima gume

### PRIMJENA

Disperzija poli-klor butadiena, otapala, vode, propana, butana, izobutan.



## R110 Čistač Kočnica I Spojki



	Pakiranje
500ml	24

### KARAKTERISTIKE

- Čisti i odmašćuje kočnice
- Kvačilo
- Zupčanike
- Uklanja ljepljiva / ostatke brtvila

### PRIMJENA

Čisti i odmašćuje kočnice, kvačilo, zupčanike. Uklanja ljepljiva i ostatke brtvila kao i maziva. Bez satojaka štetnih za ozon. Bez štetnih otapala. Skladištiti na hladnom. Zaštititi od sunčevog svjetla. Nemojte držati u pretincu automobila. Oprez: posuda pod tlakom. Zaštitite je od sunca i ne izlažite visokim temperaturama, ne probijate i nemojte spaljivati, čak ni nakon upotrebe. Ne prskajte na otvoreni plamen ili užarenu površinu. Držite podalje od izvora vatre. Ne pušite u blizini. Čuvati izvan dohvata djece.



## C12 Sprej Za Poliranje



	Pakiranje
50gr	24

### KARAKTERISTIKE

Polira i vraća sjaj na sve vrste materijala od zlata, srebra, bakra, kroma, mesinga, bronce, aluminija, platine i ostavlja zaštitni sloj na površini materijala na koji se nanosi. Koristi se za čišćenje i poliranje auto dijelova, posuda, pločica i stakloplastike. Rok trajanja je 1 godina od datuma proizvodnje.

### PRIMJENA

Površina na koju se nanosi mora biti suha i čista od prašine, prljavštine i ulja. Nanesite na površinu i protrljajte s čistom krpom. Ponovite za bolje rezultate..